

*Flair*  
58x

ELECTRIC  
CAPABLE



## GRATULACJE, JESTEŚ DOMOWYM BARISTĄ

Przedstawiamy Flair 58x

Witamy w cudownym świecie domowego espresso z ekspresem Flair 58x. Cieszymy się, że tu jesteś i nie możemy się doczekać, aż zaczniesz parzyć pyszną kawę dla siebie i swoich bliskich. Ale zanim przejdziemy do rzeczy, chcielibyśmy najpierw wspomnieć o kilku rzeczach.

- Flair 58x to profesjonalny ekspres do kawy, co oznacza, że do wydajnego parzenia kawy potrzebny będzie wysokiej jakości młynek. Jeśli masz jakiegokolwiek pytania na ten temat, skontaktuj się z naszym zespołem!
- Niniejsza instrukcja ma służyć jako przewodnik szybkiego startu, ale więcej informacji można znaleźć na naszej stronie internetowej za pośrednictwem kodów QR. Uważamy, że samouczki wideo to najlepszy sposób na naukę.
- W razie jakichkolwiek pytań lub problemów prosimy o kontakt z naszym światowej klasy zespołem obsługi klienta. Jesteśmy zawsze gotowi pomóc w każdy możliwy sposób.

### VIDEO GUIDES:

Najlepszym sposobem nauki jest obserwacja:



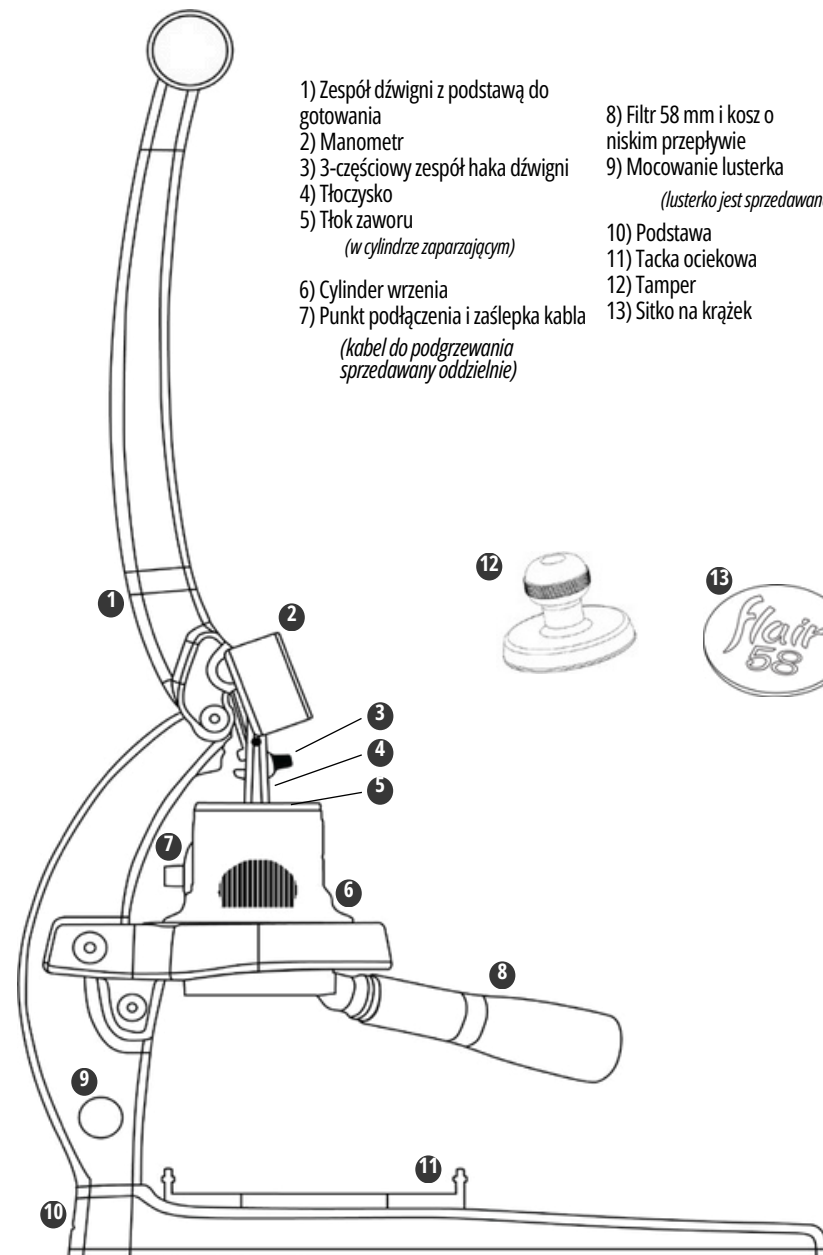
**VIDEO GUIDES:** <https://flairespresso.com/flair-58x-tutorials/>

**Kontakt Flair:** <https://flairespresso.com/contact/>

## CZĘŚCI ZAMIENNE I KOMPONENTY DO PARZENIA DOSKONAŁEGO ESPRESSO

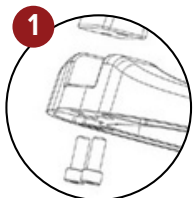
Zawartość opakowania:

- 1) Zespół dźwigni z podstawą do gotowania
- 2) Manometr
- 3) 3-częściowy zespół haka dźwigni
- 4) Łącznik
- 5) Tłok zaworu  
*(w cylindrze zaparującym)*
- 6) Cylinder wrzenia
- 7) Punkt podłączenia i zaślepka kabla  
*(kabel do podgrzewania sprzedawany oddzielnie)*
- 8) Filtr 58 mm i kosz o niskim przepływie
- 9) Mocowanie lusterka  
*(lusterko jest sprzedawane oddzielnie)*
- 10) Podstawa
- 11) Tacka ociekowa
- 12) Tamper
- 13) Sitko na krążek

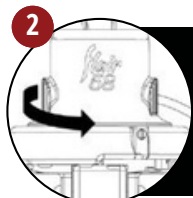


## KILKA MINUT PRACY W ZAMIAN ZA CAŁE ŻYCIE ESPRESSO

Montaż ekspresu Flair 58x

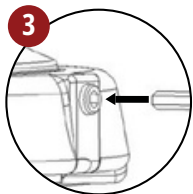


Bezpiecznie połącz podstawę i zespół dźwigni za pomocą dwóch dostarczonych śrub. Przed dokręceniem upewnij się, że dźwignia jest wypoziomowana.

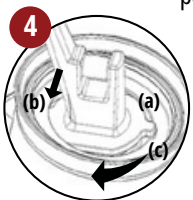


**OSTRZEŻENIE:** Nie wolno przekreślać, przesuwac ani usuwać silikonowego rękawa lub przewodów, ponieważ może to spowodować nieprawidłowe działanie głowicy kuchennej.

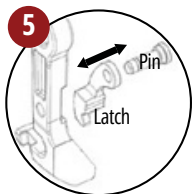
Umieść płytę grzewczą na podstawie - obróć ją w kierunku przeciwnym do ruchu wskazówek zegara, aby ją zamocować - i pamiętaj, że kuchenka 58x jest urządzeniem elektrycznym, dlatego należy przestrzegać powyższego ostrzeżenia.



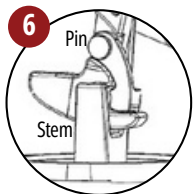
Jeśli blokada cierna wymaga większego lub mniejszego naprężenia lub jeśli szybkie zwolnienie nie jest potrzebne, użyj dołączonego klucza i dokręć, aż poczujesz opór - nie dokręcaj zbyt mocno!



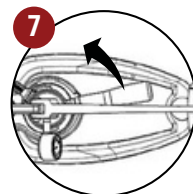
(a) Zlokalizuj szczelinę na tłoku (b) Włóż występ trzpienia pod kraweź tłoka naprzeciwko szczeliny (c) Opuść drugi występ do szczeliny i obróć trzpień, aby go zamocować - wskaźnik będzie skierowany do przodu\*.



Zdemontuj trzyczęściowy hak dźwigni, opuść go i przymocuj do trzonu, a następnie ponownie zamontuj zatrzask i sworzeń, aby przymocować hak do trzonu.



Zmontowany hak dźwigniowy zamyka trzon i zabezpiecza go na miejscu. Zatrzask pasuje do wycięć po przeciwnych stronach haka.



Włóż portafiltr tak, aby uchwyt znajdował się po prawej stronie opuszczonej dźwigni. Obróć ją w kierunku przeciwnym do ruchu wskazówek zegara, aby ją zablokować (na godzinie 4).

\*Uwaga: Tłok obraca się z czasem, a gdy występ trzpienia jest wyrównany z rowkiem tłoka, obie części mogą się rozdzielić. W takim przypadku należy postępować zgodnie z instrukcjami czyszczenia, aby wyjąć tłok i ponownie prawidłowo go ustawić.

## OD DOSKONAŁEGO ESPRESSO DZIAŁA CIĘ SEKUNDY

Parzenie kawy za pomocą Flair 58x

### #1 - Przygotowanie ekspresu Flair

(a) Opuść dźwignię podgrzewania (b) Zagotuj wodę i podgrzej cylinder zaparzący Flair 58x zgodnie z opisem na następnej stronie (c) Jeśli wolisz, możesz również podgrzać kosz portafiltera gorącą wodą, ale musi on być całkowicie suchy przed dodaniem fusów.

### #2 - Przygotowanie portafiltera i głowicy zaparzącej

(a) Zmiel około 18 gramów świeżo palonych ziaren kawy za pomocą młynka do espresso zdolnego do mielenia (b) Dodaj fusy do suchego filtra i ubij (c) Dodaj sitko na ubitych fusach i (d) ponownie włóż filtr do portafiltera, ustawiając go w jednej linii z podstawą zaparzacza i obracając uchwyt filtra w kierunku przeciwnym do ruchu wskazówek zegara, aż znajdzie się na swoim miejscu, mniej więcej w pozycji na godzinie 4 - nie obracaj (e) Opuść dźwignię i napełnij głowicę zaparzacza za pomocą tłoka zaworu, jak opisano poniżej.

### #3 - Zaparz espresso

(a) Powoli opuść dźwignię, aby wytworzyć ciśnienie i rozpocząć parzenie (b) Celuj w czas parzenia 30-35 sekund przy ciśnieniu 6-9 BAR za pomocą manometru (c) Po osiągnięciu żądanej wagi/objętości parzenia lub całkowitym opuszczeniu dźwigni, podnieś dźwignię do pozycji wyjściowej.

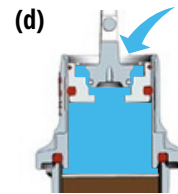
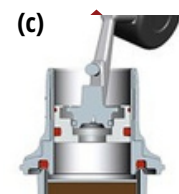
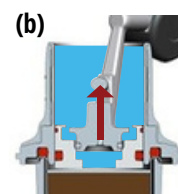
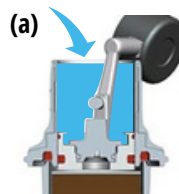
### #4 - Czyszczenie Flair

(a) Umieść pusty kubek na tacy ociekowej (b) Spuść pozostałą wodę, opuszczając dźwignię do końca w dół, aby spuścić pozostały płyn, powtórz w razie potrzeby (c) Obróć portafiltr zgodnie z ruchem wskazówek zegara, aby go wyjąć i wyczyścić.

## BEZPROBLEMOWY SPOSÓB NA PRZYGOTOWANIE STRZAŁÓW Z RZĘDU

Korzystanie z tłoka zaworu

(a) Opuść dźwignię i napełnij cylinder zaparzący po brzeży wodą (b) Podnieś dźwignię na tyle, aby zwolnić trzpień i otworzyć zawór, wypełniając przestrzeń pod głowicą (c) Kontynuuj powolne podnoszenie dźwigni, a woda przepłynie przez zawór do komory zaparzenia (d) Gdy dźwignia jest całkowicie podniesiona, napełnij komorę wodą przez otwór między trzpieniem a tłokiem.

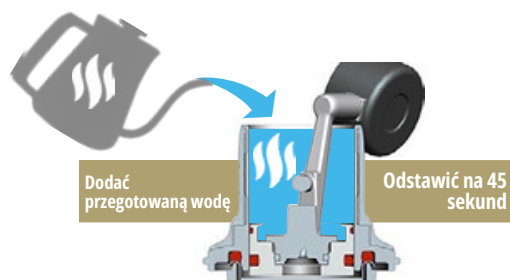


## ZARZĄDZANIE CIEPŁEM DLA KAŻDEGO ESPRESSO

Wstępne podgrzewanie kawy Flair 58x

Ekspres Flair 58x jest ręczny i nieelektryczny, a przed zaparzeniem należy go podgrzać gorącą wodą lub parą. Zalecamy użycie wody tuż przed zagotowaniem i zastosowanie metody opisanej poniżej.

(a) Umieść pustą filiżankę pod urządzeniem Flair 58x, aby przechwycić podgrzaną wodę  
(b) Opuść dźwignię tak, aby tłok zaworu znajdował się na dnie cylindra zaparzającego (c) Napelnij cylinder zaparzający wodą tuż przed zagotowaniem (d) Pozostaw na co najmniej 45 sekund, a następnie (e) powoli podnieś dźwignię, aby umożliwić przepływ podgrzanej wody przez tłok zaworu do filiżanki (f) Powtórz procedurę w razie potrzeby.



## PODŁĄCZ DO SIECI

Aktualizacja 58x do elektrycznego podgrzewania wstępnego



Model Flair 58x jest zasilany elektrycznie i można go zmodernizować do elektrycznego systemu podgrzewania poprzez zakup systemu kontroli podgrzewania Flair.

Po zakupie wystarczy zdjąć nasadkę z tyłu butelki, podłączyć kontroler podgrzewania i można rozpocząć parzenie.

System podgrzewania pozwala wybrać jedną z trzech temperatur wypalania odpowiadających różnym poziomom palenia: jasnym, średnim i ciemnym.

Ale bez względu na to, gdzie się wybierasz, Flair 58x zachowuje opcję gotowania poza siecią.

## UTRZYMANIE URZĄDZENIA FLAIR W DOSKONAŁYM STANIE

Czyszczenie Flair 58x

Przed czyszczeniem należy zawsze upewnić się, że głowica kuchenna ostygła i nigdy nie zanurzać jej w wodzie. Jeśli instalacja elektryczna została zmodernizowana, przed czyszczeniem należy upewnić się, że jest wyłączona.

**Nie ma potrzeby stosowania mydła!**

**Zewnętrzna powierzchnia i przewody powinny być suche!**



1. Zdemontować i odłączyć hak blokujący, a następnie wyjąć tłok za pomocą trzpienia.

2. Przetrzeć wewnątrz i spód głowicy kuchennej wilgotną ściereczką. Wytrzeć również tłok

3. Aby uzyskać dokładniejsze czyszczenie, umieść kubek pod Flair 58x i spłucz zimną wodą przed wytarciem.

Więcej informacji można znaleźć w naszym internetowym „Przewodniku bezpieczeństwa i instrukcjach” za pośrednictwem kodu QR.

## NAJWYŻSZEJ KLASY OBSŁUGA KLIENTA FLAIR JEST NA WYCIĄGNIĘCIE RĘKI

Rozwiązywanie problemów z Flair 58x



Skontaktuj się z nami bezpośrednio: <https://flairespresso.com/contact/>

# flair 58x



28 Hammond Street, Suite B  
Irvine, CA, 92618 USA  
© Intact Idea, All Rights Reserved  
Greenplantation.pl

Flair is a trademark of Intact Idea, LLC  
Designed in California  
Made in China