



Flair
58+

GRATULUJEME, JSTE DOMÁČÍ BARISTA

Flair 58+

Vítejte v úžasném světě domácího espressa s kávovarem Flair 58+. Jsme moc rádi, že jste tady, a nemůžeme se dočkat, až začnete vařit lahodnou kávu pro sebe i své blízké. Než se však do toho ponoříme, chtěli bychom se nejprve zmínit o několika věcech.

- Flair 58+ je profesionální espressovač, což znamená, že k efektivní přípravě kávy budete potřebovat kvalitní mlýnek. Pokud máte v této souvislosti jakékoli dotazy, obraťte se na náš tým!
- Tento návod má sloužit jako stručný úvod, další informace naleznete na našich webových stránkách prostřednictvím QR kódů. Domníváme se, že videoprůvodce vařením kávy jsou nejlepším způsobem, jak se naučit správné techniky.
- A konečně, pokud se setkáte s jakýmkoli otázkami nebo problémy, obraťte se na náš prvotřídní tým zákaznického servisu. Jsme vám vždy k dispozici, abychom vám jakkoli pomohli.

VIDEO NÁVOD:

Nejlepší způsob učení, je pozorování:

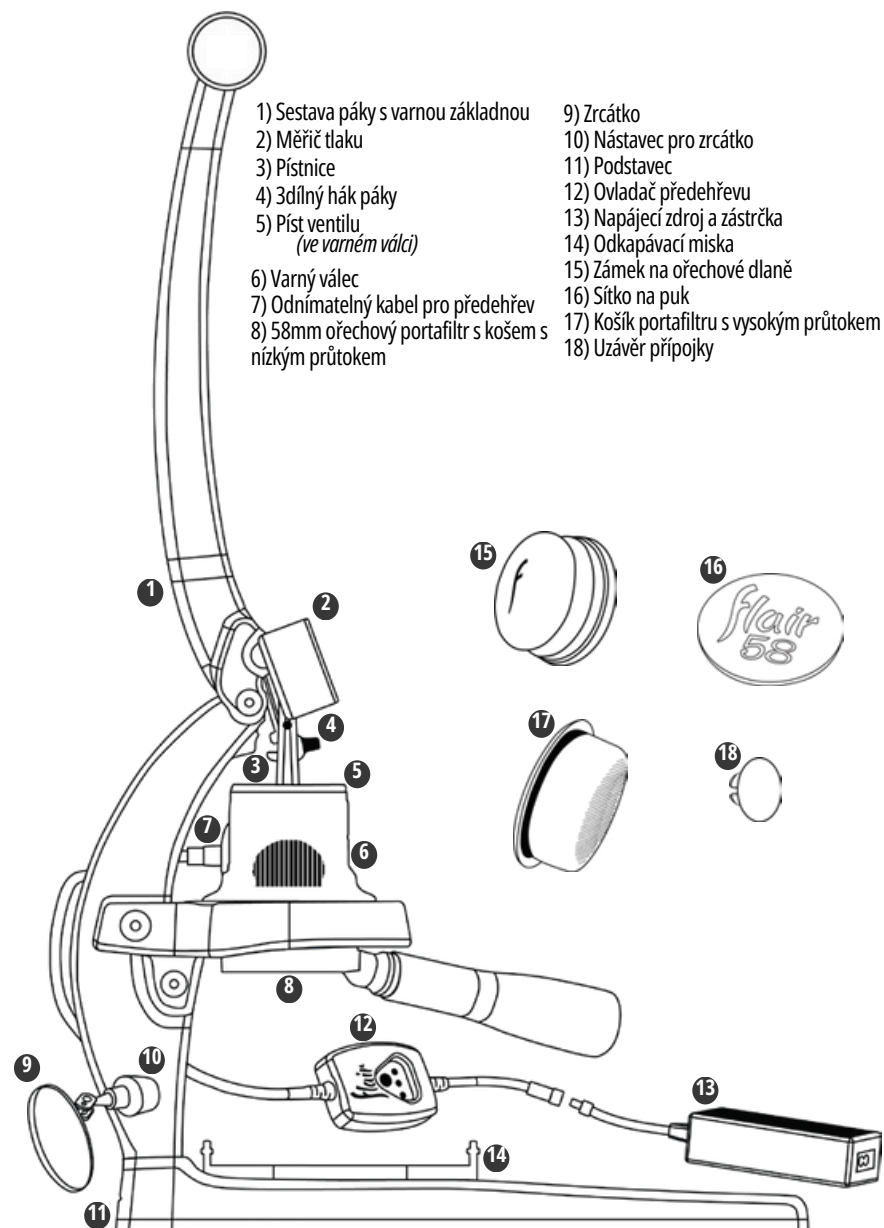


Video návody: <https://flairespresso.com/flair-58-plus-tutorials/>

Kontaktujte Flair: <https://flairespresso.com/contact/>

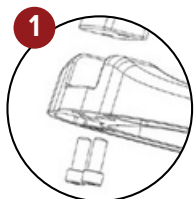
NÁHRADNÍ DÍLY A SOUČÁSTKY PRO PŘÍPRAVU SKVĚLÉHO ESPRESSA

Co najdete uvnitř balení:

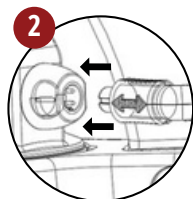


PÁR MINUT PRÁCE ZA DOŽIVOTNÍ ESPRESSO

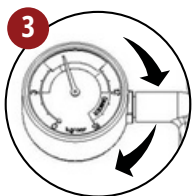
Sestavení Flairu 58+



Sestavu základny a páky pevně spojte dvěma dodanými šrouby. Před utažením se ujistěte, že je páka v rovině.



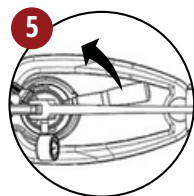
Odstraňte krytku z konektoru varné lahve a zapojte regulátor přehřevu. Uzávěr uschovejte pro budoucí použití.



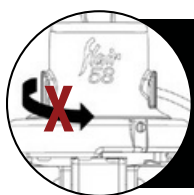
Připevněte tlakoměr k dřívku zašroubováním ve směru hodinových ručiček. Úplně jej zašroubujte a poté manometr orientujte svislou stranou.



Připevněte zrcátko do levé spodní části rámu. Pouze v tomto místě je vložený ocelový kotouč!

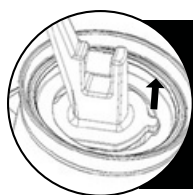


Vložte portafiltr s rukojetí těsně vpravo od spuštěné páky. Otočte proti směru hodinových ručiček, abyste ji zajistili (zhruba na 4 hodiny).



UPOZORNĚNÍ: Neotáčejte, nepřemísťujte ani neodstraňujte silikonovou objímku nebo dráty.

Model 58+ se dodává s varným válcem připojeným k varné základně. Chcete-li jej sejmut, povolte stavěcí šroub a otočte jím ve směru hodinových ručiček.



***POZNÁMKA:** Píst se časem otočí, čímž se výstupek dřívku zarovná s drážkou pístu.

Pokud se obě části od sebe odpojí, vyjměte píst podle pokynů k čištění a znovu jej správně nasměrujte.

JSTE PÁR VTEŘIN OD SKVĚLÉHO ESPRESSA

Příprava kávy s Flairem 58+

#1 - Připravte si Flair

(a) Zvedněte páčku pro přehřev (b) Stiskněte tlačítko na ovladači přehřevu a zvolte požadovanou teplotu přehřevu: nízkou, střední nebo vysokou (podrobné informace naleznete na následující straně) (c) Vložte portafiltr pro přehřev tak, že jej zarovnáte s varnou základnou a (d) otáčejte rukojetí portafiltru proti směru hodinových ručiček, dokud nebude pevně na svém místě, zhruba v poloze na 4 hodinách (nepřetáčejte).

#2 - Příprava portafiltru a varné hlavy

(a) Uvařte vodu (b) Namelte zhruba 18 gramů čerstvě upražených kávových zrn pomocí mlýnku (c) Vyjměte portafiltr z varné základny, přidejte kávovou sedlinu a upěchujte (d) Přidejte sítko na puk na vrchol upěchované sedliny a znovu vložte portafiltr (e) Naplňte varnou hlavu pomocí pístu ventilu, jak je popsáno níže.

#3 - Uvařte si espresso

(a) Pomalu snižte páku, aby se vytvořil tlak, a začněte vařit (b) Zaměřte se na délku trvání shotu 30-35 sekund při tlaku 6-9 BAR s použitím manometru jako ukazatele (c) Jakmile je dosaženo požadované hmotnosti/objemu shotu nebo je páka zcela spuštěna, zvedněte páku do výchozí polohy.

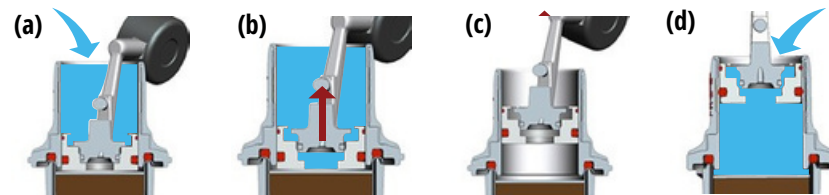
#4 - Vyčištění systému

(a) Položte prázdný šálek na odkapávací misku (b) Vypusťte zbývající vodu spuštěním páky úplně dolů, abyste vypudili zbývající tekutinu, podle potřeby opakujte (c) Otočením portafiltru ve směru hodinových ručiček jej vyjměte a vyčistěte.

BEZPROBLÉMOVÝ ZPŮSOB PŘÍPRAVY SHOTŮ ZA SEBOU

Používání ventilového pístu

(a) Začněte se spuštěnou pákou a naplňte varný válec vodou až po okraj (b) Zvedněte páku natolik, abyste uvolnili dřív a otevřeli ventil, čímž se naplní prostor pod hlavou (c) Pokračujte v pomalém zvedání páky a voda projde ventilem do varné komory (d) Po úplném zvednutí páky doplňte vodu do komory otvorem mezi dřívkem a pístem.



JEDNODUCHÝ TEPELNÝ MANAGEMENT PRO JAKÉKOLIV PRAŽENÍ

System předehřevu Flair 58+



System kontroly předehřevu kávovaru Flair 58 dokáže předehřát varnou nádobu na tři různé teploty: nízká, střední nebo vysoká, které odpovídají různým stupňům spaření.

Podrobnosti o použití systému Preheat Control naleznete zde níže a kompletní bezpečnostní pokyny v naší online verzi bezpečnostních pokynů a pokynech, které naleznete online na adrese podle QR kódu na přední straně tohoto návodu...

PRO ZAPNUTÍ - Stiskněte a podržte tlačítko (3 sekundy) - LEVÁ kontrolka začne blikat - poté...

NÍZKÝ ~85° C (185° F)

Počkejte několik minut
(pro dokončení předehřevu)

LEVÉ SVĚTLO SE ROZSVÍTÍ
(při dosažení nízké teploty)

STŘEDNÍ ~90° C (194° F)

ZNOVU STISKNĚTE TLAČÍTKO
(kontrolka CENTER začne blikat)

POČKEJTE NĚKOLIK MINUT
(pro dokončení předehřevu)

LEVÁ A STŘEDNÍ KONTROLKA SE ROZSVÍTÍ
(je dosaženo střední teploty)

VYSOKÝ ~95° C (203° F)

STISKNĚTE TLAČÍTKO 2X
(Pravá kontrolka bude blikat)

POČKEJTE NĚKOLIK MINUT
(pro dokončení předehřevu)

VŠECHNA SVĚTLA SE ROZSVÍTÍ
(po dosažení vysoké teploty)

VYPNUTÍ - Stiskněte a podržte tlačítko (3 sekundy) - VŠECHNY kontrolky zhasnou.

Odpojitelný předehřívací kabel Flair 58+



Kávovar Flair 58+ lze předehřát a poté odpojit od kabelu, abyste mohli vařit mimo dosah jakýchkoli zástrček. Stačí najít texturované šipky pro odpojení čtyřkolíkového konektoru a vařit „bez kabelů“.



Po odpojení desky plošných spojů zakryjte elektrické součásti varné lahve přiloženou krytkou. Varnou láhev lze předehřát vodou těsně před varem se spuštěným pístem ventilu.

UDRŽUJTE SVŮJ FLAIR VE ŠPIČKOVÉ KONDICI

Čištění vašeho Flairu 58+

Před čištěním se vždy ujistěte, že je systém předehřevu kávovaru Flair 58 vypnutý, varná hlava vychladla a nikdy ji neponořujete do vody.

Není potřeba mýdlo!

Udržujte vnější povrch a dráty suché!



1. Rozeberte a odpojte zajišťovací hák, poté pomocí dřívku vyjměte píst.

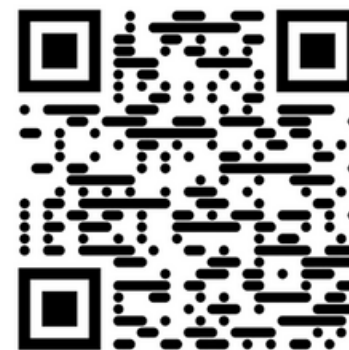
2. Vlhkým hadříkem otřete vnitřní a spodní část varné hlavy. Otřete také píst.

3. Pro důkladnější čištění umístěte pod Flair 58 šálek a před otřením jej propláchněte studenou vodou.

Další informace naleznete v našem online „Průvodci bezpečnosti a instrukcí“ prostřednictvím QR kódu.

PRVOTŘÍDNÍ ZÁKAZNICKÝ SERVIS SPOLEČNOSTI FLAIR JE NA DOSAH RUKY

Řešení potíží se zařízením Flair 58+



Obratete se přímo na nás: <https://flaiorespresso.com/contact/>

flair 58+

28 Hammond Street, Suite B
Irvine, CA, 92618 USA
© Intact Idea, All Rights Reserved

Flair is a trademark of Intact Idea, LLC

Designed in California
Made in China

Distributor: Lazenskakava.cz

